

Saffari Bywyd Gwyllt



Ffocws y Pwnc

Pethau byw a'u cynefinoedd, planhigion ac anifeiliaid a gweithio'n wyddonol.

Crynodeb

Mae gweithgareddau'r pwnc hwn yn annog plant i weld safleoedd claddu fel llecynnau pwysig i amrywiaeth o fywyd gwyllt. Maent yn annog y plant i archwilio gwahanol gynefinoedd ac edrych ar y safleoedd claddu o onglau gwahanol. Drwy ymchwilio i fân-drychfilod, cynefinoedd a choed, a hefyd rhywogaethau Prydeinig pwysig fel Draenogod, Cacwn, Cennau a Choed Yw, bydd y plant yn defnyddio ac yn datblygu sgiliau arsylwi a chofnodi a hefyd technegau gwaith maes syml.

Dyma'r gweithgareddau: Coed Cyfareddol, Gwarcheidwaid Gwyrdd, Mania Mân-drychfilod, Canfod Cynefin, Canfod Cennau, Creaduriaid Cartrefol - Draenogod, Cacwn, Nadroedd Defaid, Gwenoliaid Duon.

CSBC, CA1 a CA2

Sgiliau Allweddol

Ymchwilio
Arsylwi
Cwestiynu
Dosbarthu
Adnabod
Cofnodi
Mesur

Geiriau Allweddol

Cynefin
Amodau
Mân-drychfil
Cen

Cysylltiadau Cwricwlwm

Mae'r pwnc hwn yn helpu i ddatblygu gwybodaeth, sgiliau a dealltwriaeth y disgyblion mewn Gwyddoniaeth, Daearyddiaeth ac ABaCh.

CSBC

Deall y Byd
Y Byd



Dyfarniad John Muir

Darganfod
Archwilio
Gwarchod
Rhannu



Rhowch gynnig ar y gweithgareddau hyn os ydych yn gweithio tuag at unrhyw rai o'r bathodynnau canlynol:

Enfys – Edrych a Dysgu

Beavers – Gweithgaredd Archwilio

Brownies – Yr Amgylchedd, Ffrind i Anifeiliaid, Ymchwilydd Gwyddoniaeth, Y Tymhorau, Bywyd Gwyllt

Cybiau – Gweithgaredd Naturiaethwr

Guides – Anifail Pysur, Gwyddoniaeth

Sgowntiaid - Gweithgaredd Naturiaethwr, Gweithgaredd Cadwraeth Fyd-eang

Coed Cyfareddol

Mae gan safleoedd claddu enghreifftiau godidog yn aml iawn o goed mawr, gan ddarparu llawer o gyfleoedd i blant eu harchwilio. Mae'r gweithgaredd a awgrymir yn darparu ystod o brofiadau dysgu hwyliog i blant eu mwynhau.

Adnoddau

Tâp mesur, mwgwd llygaid, deunyddiau tynnu llun - e.e. pensiliau, creonau, pensiliau lliw, pinnau ffelt duon main, pasteli, papur a llyfrau braslunio, aamera.

Mesur Coed

Mwy o Goed!

Bwyd Anfarwol Fwyd!

Templedi Dail

Ffrâm Ysgrifennu Coed

Syniadau ar gyfer Gweithgareddau

Archwiliwch yr holl GOED! Mewn grwpiau bychain, gallai'r plant gymryd rhan yn un neu fwy o'r gweithgareddau ar y taflenni mesur coed a mwyr o goed! Wrth ganfod oedran y goeden gan ddefnyddio'r daflen mesur coed, gall y plant naill ai ddefnyddio eu taldra eu hunain fwy nag unwaith (sawl coflaid sydd raid i mi ei roi i'r goeden?) neu gallant gydweithio gyda phlant o wahanol daldra ac wedyn adio eu taldra ar wahân gyda'i gilydd, neu hyd yn oed gymryd taldra cyfartalog. DS ni fydd hyn yn gweithio gyda choeden Ywen hynafol oherwydd maent yn tyfu mor araf.

Bwyd anfarwol fwyd!

Mae coed yn gynhyrchwyr pwysig. Defnyddiwch y daflen bwyd anfarwol fwyd a'r ffotograffau i weld faint o'r planhigion a'r anifeiliaid hyn rydych chi'n gallu eu gweld yn y safle claddu. Gwnewch symudolyn cadwyn fwyd gyda choeden yn y canol.

Creu eich cadwyn fwyd eich hun

Dechreuwch gyda rhan o'r goeden; deilen, rhisgl, pren marw, blodyn, hedyn. Edrychwch pa greaduriaid dydych chi'n eu gweld yn bwydo yn ystod eich ymweliad. Tynnwch eu lluniau gydaamera neu eu braslunio.

Gwnewch eich symudolyn cadwyn fwyd eich hun gyda choeden yn y canol

Mae'r cadwyni bwyd ar y daflen ffotograffau bwyd anfarwol fwyd yn dangos:

Coeden ► Deilen wedi syrthio ► Pryf lludw ► Bronfraith ► Gwalch Glas
Coeden ► Deilen ► Lindysyn ► Robin Goch
Coeden ► Pren marw ► Ffwng ► Gwlithen ► Draenog
Coeden ► Blodyn ► Llygoden Goch ► Gwenci
Coeden ► Blodyn ► Gwyfyn ► Ystum ► Tylluan Frech
Coeden ► Aeron ► Gwiwer

CSBC

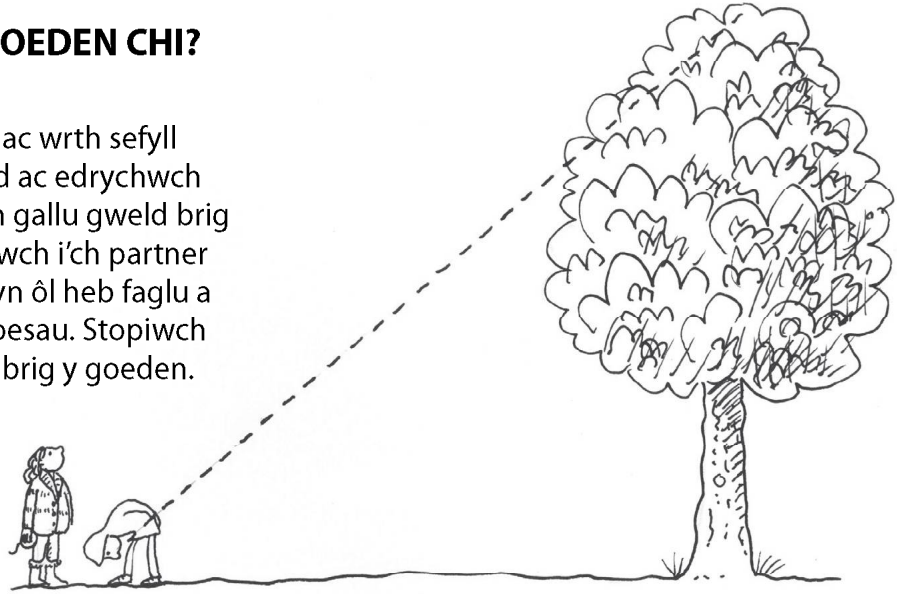
Chwiliwch am y goeden dalaf, y goeden bellaf oddi wrthydych chi a'r goeden letaf. Cyfatebwch y dail â'i gilydd a gyda'r templedi dail. Gwnewch siapiau coed gyda'ch corff.



MESUR COED

PA MOR DAL YW EICH COEDEN CHI?

Dewiswch goeden i'w mesur ac wrth sefyll yn ei hymyl, plygwch drosodd ac edrychwch drwy eich coesau. Ydych chi'n gallu gweld brig y goeden yn hawdd? Gofynnwch i'ch partner eich helpu chi i gerdded am yn ôl heb faglu a daliwch i edrych drwy eich coesau. Stopiwch pan rydych chi'n gallu gweld brig y goeden.



Sefwch i fyny ac arhoswch yn llonydd tra mae eich partner yn mesur pa mor bell ydych chi oddi wrth foncyff y goeden.

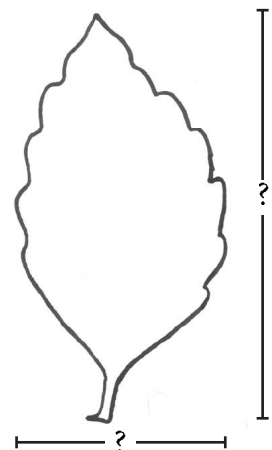
Mae'r pellter yma yr un faint ag uchder y goeden!



SAWL RHAN ARALL O'R GOEDEN YDYCH CHI'N GALLU EU MESUR?



Deilen – hyd a lled?
O amgylch cangen?
O amgylch boncyff y goeden?



PA MOR HEN YW EICH COEDEN CHI?

Cydiwch yn eich coeden. Gafaelwch amdani. Efallai y bydd angen mwy nag un ohonoch chi i gyrraedd bob cam o'i chwmpas hi.

Mae'r pellter rhwng blaenau eich bysedd pan mae eich breichiau wedi'u hystyn allan tua'r un faint â'ch taldra chi. Faint o weithiau sydd raid i chi afael am y goeden er mwyn cyrraedd bob cam o'i chwmpas?

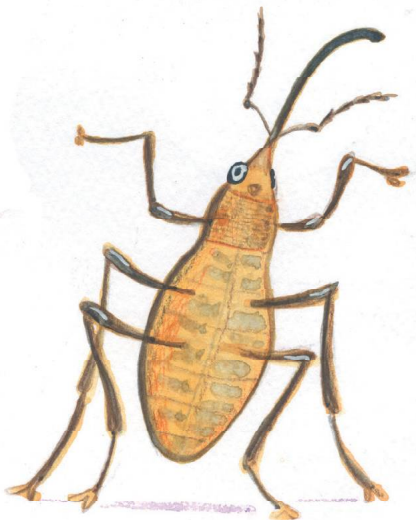


Lluoswch y nifer o weithiau yr ydych yn gorfod gafael amdani gyda'ch taldra mewn centimetrau. I gael gwybod pa mor hen yw eich coeden, mae'n rhaid i chi luosi'r rhif hwn gyda dau, oherwydd mae hyn yn rhoi i chi oedran y goeden mewn blynyddoedd.

Eich taldra chi = **cm**

X sawl gwaith y bu'n rhaid gafael =

X 2 = **oedran y goeden mewn blynyddoedd**



Ydych chi'n gallu dod o hyd i goeden sydd o'r un oedran â chi?

MWY O GOED!



Cydiwch mewn coeden!

Rhowch fwgwd dros eich llygaid ac ewch ati i ddod i adnabod eich coeden.

Cydiwch yn eich coeden, ei themlo, gwrandio arni a'i harogli!

Dywedwch wrth ffrind beth rydych wedi'i ddarganfod.



Creu coed

Gwnewch fraslun o goeden.

Rhwbiwch y rhisgl a'r dail.

Casglwch ddeunyddiau sydd wedi syrthio o'r goeden a chreu *collage* naturiol neu fflagiau/rhubanau.

Gwnewch brintiau dail.

Ymchwiliwch i'r chwedlau sy'n gysylltiedig ag enwau coed.



Ditectif y rhisgl

Defnyddiwch fflachlamp a chwyddwydr i weld beth sy'n cuddio yn y rhisgl.

Beth sy'n byw yno?

Pa amodau sydd yno?



BWYD ANFARWOL FWYD



Mae coed yn gynhyrchwyr pwysig. Ydych chi'n gallu gweld unrhyw arwyddion o greaduriaid yn bwyta dail, rhisgl, blodau, aeron, hadau neu goed o goeden?



Chwiliwch am rai o'r creaduriaid yn y lluniau. Ydych chi'n gallu gweld beth sy'n bwyta beth? Rhowch nhw mewn trefn.

Beth am greu symudolyn gwe fwyd gyda choeden yn y canol?





Deilen wedi syrthio

© northeastwildlife.co.uk



Llygoden goch

© northeastwildlife.co.uk



Ystum

© Hugh Clark / Bat Conservation Trust



Draenog

© Lisa Griffiths People's Trust for Endangered Species



Pryf lludw

© northeastwildlife.co.uk



Lindysyn

© Butterfly Conservation



Robin Goch

© northeastwildlife.co.uk



Gwlithen

© northeastwildlife.co.uk



Gwalch glas

© northeastwildlife.co.uk



Tylluan Frech

© northeastwildlife.co.uk



Bronfraith

© northeastwildlife.co.uk



Gwenci

© northeastwildlife.co.uk



Aeron

© Gofalu am Erw Duw



Deilen

Peter Carty



Coeden

Peter Carty



Pren Marw

Peter Carty



Gwyfyn

H Davies Gofalu am Erw Duw



Gwiwer

© northeastwildlife.co.uk



Ffwng

© Colin Morris



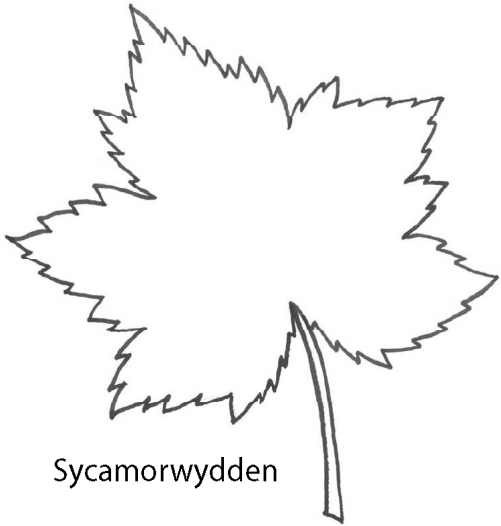
Aeron



Blodau

Peter Carty

TEMPLEDI DAIL



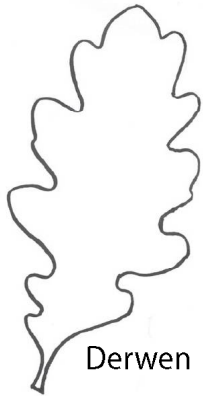
Sycamorwydden



Draenen Wen



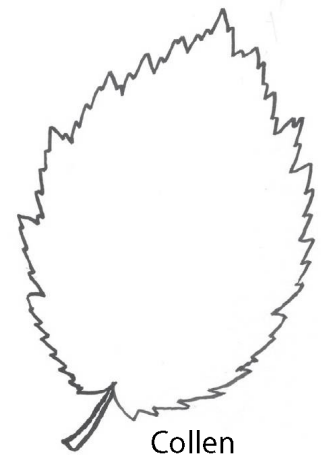
Celynnen



Derwen

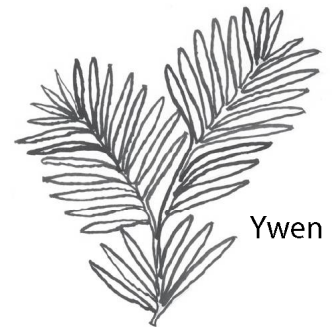


Onnen

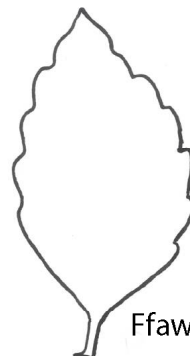


Collen

Pa ddail ydych chi'n gallu
dod o hyd iddyn nhw?
Ydych chi'n gallu dod o
hyd i rai gwahanol?



Ywen



Ffawyddden

