

Saffari Bywyd Gwylt



Ffocws y Pwnc

Pethau byw a'u cynefinoedd, planhigion ac anifeiliaid a gweithio'n wyddonol.

Crynodeb

Mae gweithgareddau'r pwnc hwn yn annog plant i weld safleoedd claddu fel llecynnau pwysig i amrywiaeth o fywyd gwylt. Maent yn annog y plant i archwilio gwahanol gynefinoedd ac edrych ar y safleoedd claddu o onglau gwahanol. Drwy ymchwilio i fân-drychfilod, cynefinoedd a choed, a hefyd rhywogaethau Prydeinig pwysig fel Draenogod, Cacwn, Cennau a Choed Yw, bydd y plant yn defnyddio ac yn datblygu sgiliau arsylwi a chofnodi a hefyd technegau gwaith maes syml.

Dyma'r gweithgareddau: Coed Cyfareddol, Gwarcheidwaid Gwyrdd, Mania Mân-drychfilod, Canfod Cynefin, Canfod Cennau, Creaduriaid Cartrefol - Draenogod, Cacwn, Nadroedd Defaid, Gwenoliaid Duon.

CSBC, CA1 a CA2

Sgiliau Allweddol

Ymchwilio
Arsylwi
Cwestiynu
Dosbarthu
Adnabod
Cofnodi
Mesur

Geiriau Allweddol

Cynefin
Amodau
Mân-drychfil
Cen

Cysylltiadau Cwricwlwm

Mae'r pwnc hwn yn helpu i ddatblygu gwybodaeth, sgiliau a dealltwriaeth y disgyblion mewn Gwyddoniaeth, Daearyddiaeth ac ABaCh.

CSBC

Deall y Byd
Y Byd



Dyfarniad John Muir

Darganfod
Archwilio
Gwarchod
Rhannu



Rhowch gynnig ar y gweithgareddau hyn os ydych yn gweithio tuag at unrhyw rai o'r bathodynnau canlynol:

Enfys – Edrych a Dysgu

Beavers – Gweithgaredd Archwilio

Brownies – Yr Amgylchedd, Ffrind i Anifeiliaid, Ymchwilydd Gwyddoniaeth, Y Tymhorau, Bywyd Gwylt

Cybiau – Gweithgaredd Naturiaethwr

Guides – Anifail Prysus, Gwyddoniaeth

Sgowntiaid - Gweithgaredd Naturiaethwr, Gweithgaredd Cadwraeth Fyd-eang

Mania Mân-drychfilod

Mae safleoedd claddu'n hafan i fân-drychfilod. Mae syniadau'r gweithgaredd yn cynnig cyfle i'r plant gasglu ac archwilio detholiad ohonynt.

Canlyniadau Dysgu

Bydd y plant yn gwneud y canlynol:

- Adnabod y gwahaniaethau rhwng rhai cynefinoedd lleol a'r mân-drychfilod sy'n byw ynddynt
- Archwilio a defnyddio allwedd i dosbarthiad i helpu grwpiau i adnabod ac enwi amrywiaeth o bethau byw yn eu hamgylchedd lleol

Adnoddau

Chwyddwydr, ffenest camera, brwsh paent tenau, sgŵp (llwy blastig), rhwyd, cynfas wen, twb casglu, llyfrau gwybodaeth am fân-drychfilod

Cyngor Call ar gyfer Hela Mân-drychfilod

Golwg Fanylach

Allwedd Adnabod Mân-drychfilod

Ffrâm Ysgrifennu Mân-drychfilod

Cwestiynau Allweddol

Lle mae mân-drychfilod yn hoffi byw? Pa amodau sydd orau ganddynt?

Syniadau ar gyfer Gweithgareddau

1. Rydym yn mynd ar helfa mân-drychfilod – Mewn grwpiau bychain, ewch ati i geisio casglu mân-drychfilod o wahanol lefydd gan ddefnyddio gwahanol dechnegau casglu. Defnyddiwch y cyngor call ar gyfer hela mân-drychfilod i helpu. Ddim yn siŵr lle mae chwilio? Edrychwch o dan foncyffion a chreigiau, ar gerrig beddau a chofadeiladau, waliau ac adeiladau, mewn mannau cysgodol, mewn sbwriel dail, ar neu o dan ddail, mewn llwyni, ar goed ac ar laswellt. Bydd y cyfan yn datgelu amrywiaeth o greaduriaid.

2. Golwg fanylach – Nawr eich bod wedi dod o hyd i lawer o fân-drychfilod, defnyddiwch eich chwyddwydr i gael golwg fanylach. Peidiwch ag anghofio defnyddio eich synhwyrau eraill i'w harchwilio hefyd e.e. Ydyn nhw'n llysnafeddog? Ydyn nhw'n gwneud sŵn? Gwnewch lun manwl o'ch trychfilod a chofnodi eich darganfyddiadau ar y daflen golwg fanylach.

3. Adnabod – Defnyddiwch allwedd adnabod y mân-drychfilod i enwi'r anifeiliaid rydych wedi dod o hyd iddynt. Os oes gennych chi lyfrau mân-drychfilod gyda chi, rhannwch wybodaeth ychwanegol gyda'ch grŵp am

y rhai rydych wedi dod o hyd iddynt. Ar ôl i chi orffen gyda'ch ymchwiliadau, rhowch y mân-drychfilod yn ôl lle cawsoch hyd iddyn nhw.

Sesiwn i Bawb

Pwynt trafod - Pa fân-drychfilod yw'r rhai mwyaf cyffredin? Pam tybed? Ble cawsoch chi hyd i'r nifer mwyaf o fân-drychfilod? Ble cawsoch chi hyd i'r nifer lleiaf? Pam tybed?

Yn Ôl yn yr Ysgol

Ysgrifennu Cyffrous

Defnyddiwch y nodiadau sydd wedi'u casglu yn y maes i greu rhigwm ar gyfer eich hoff fân-drychfil.

Beth ydw i?

Mae gen i ? coes

Mae fy adenydd yn ?

Rydw i'n lliw ?

Rydw i'n byw yn ?

Rydw i'n mwynhau ?

Beth ydw i ?



- Defnyddiwch y canllaw gwesty trychfilod yn y pecyn hwn i'ch helpu i ddenu mân-drychfilod i dir eich ysgol.
- Crëwch rywogaethau dychmygus newydd o fân-drychfilod. Rhowch enw i'ch creadur newydd.
- Gwnewch declyn bwydo glöynnod byw. Cofiwch, po fwyaf llachar yw'r lliwiau rydych chi'n eu defnyddio, y mwyaf yw eich siawns o ddenu glöynnod byw. Mae cyfarwyddiadau ar gael yma: <http://www.bbc.co.uk/cbbc/makes/bp-butterfly-feeder-make>
- Ymchwilio i fân-drychfilod. Efallai y bydd y gwefannau canlynol o ddefnydd i chi: Amgueddfa Byd Natur Prifysgol Rhydychen, Y Parth Dysgu – www.oum.ox.ac.uk, y Royal Entomological Society – www.royensoc.co.uk, safle'r Natural History Museum ar gyfer adnabod rhywogaethau - www.nhm.ac.uk





Cyngor Call ar gyfer Hela Mân-Drychfilod

1. Cofiwch drin eich trychfilod yn ofalus - maen nhw'n fregus - a chofiwch eu rhoi yn ôl lle cawsoch chi hyd iddyn nhw.
2. Rholiwch foncyffion a cherrig yn araf bach i ddarganfod mân-drychfilod. Cofiwch roi unrhyw foncyffion neu gerrig rydych chi'n eu symud yn ôl yn eu lle.
3. Ysgwydwch gangen uwch ben cynfas wen a gwylwch y mân-drychfilod yn syrthio.
4. Chwiliwch drwy laswelltir a dolydd gan ddefnyddio rhwyd. Symudwch y rhwyd o ochr i ochr wrth i chi gerdded.
5. Defnyddiwch ridyll gardd sydd â thyllau bras ynddo. Rhowch lond llaw o ddail yn y rhidyll a'i ysgwyd yn ofalus uwch ben cynfas wen.
6. Defnyddiwch eich brwsh paent i annog mân-drychfilod i fynd i mewn i'ch potyn heb eu brifo.

Ydych chi'n gallu gwneud rheol ar gyfer gofalu am fân-drychfilod? Dywedwch wrth eich partner.

Golwg fanylach

Beth yw ei enw?

Sawl coes sydd ganddo?

Sawl rhan sydd i'w gorff?

Tynnwch lun lle cawsoch chi hyd iddo.

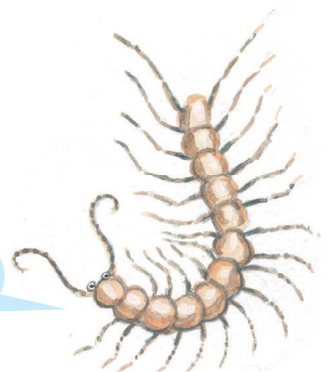
Rhestrwch y bwyd mae'n ei fwyta yn eich barn chi.

Disgrifiwch sut mae'n symud.
Beth mae'n ei wneud? Rhedeg, gwingo neu hedfan?

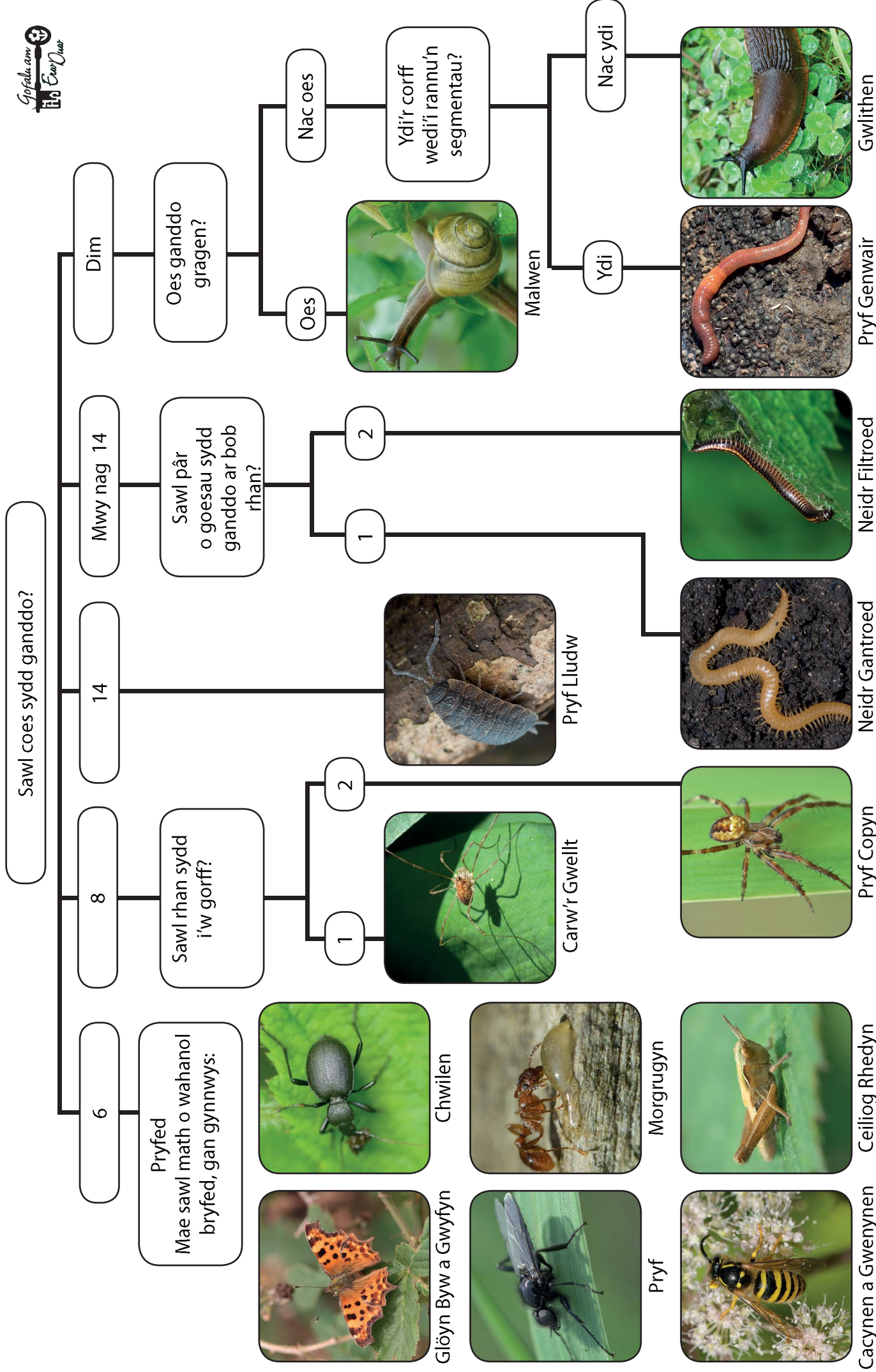
Pa mor fawr ydi o? Beth am fesur ei hyd?

Fy Nhrychfil i

Dewiswch un mân-drychfil i edrych yn fanylach arno.



Allwedd Adnabod Mân-Drychflod





Gofalu am
Eror Qur