

Ffocws y Pwnc

Gofalu am ein hamgylchedd, bod yn ddinesydd gweithgar a chredoau am farwolaeth.

Crynodeb

Mae gweithgareddau'r pwnc hwn yn datblygu gwerthfawrogiad y plant o'r hyn sy'n gwneud safle claddu mor arbennig, gan astudio ei awyrgylch, eu teimladau tuag ato a beth mae safleoedd claddu'n ei olygu i'r gymuned leol. Bydd y plant yn ymchwilio i'r ffyrdd y mae pobl yn defnyddio safleoedd claddu, sut maent yn gofalu amdanynt fel cynefin unigryw a sut gallant hwy gymryd rhan. Hefyd, mae'r gweithgareddau'n gyfle i'r plant adlewyrchu ar y gwahanol agweddau tuag at farwolaeth a sut mae bywyd yn cael ei ddathlu a'i gofio.

Dyma'r gweithgareddau: Rhywbeth Arbennig, Defnyddiau Unigryw, Pŵer Pobl, Gwneud Synnwyr o Fywyd a Marwolaeth.

CSBC, CA1 a CA2

Sgiliau Allweddol

Adlewyrchu
Trafod
Cydymdeimlo
Cwestiynu
Datrys Problemau
Ymateb

Geiriau Allweddol

Rheoli
Cadwraeth
Gwirfoddoli
Dathlu

Cysylltiadau Cwricwlwm

Mae'r pwnc hwn yn helpu i ddatblygu gwybodaeth, sgiliau a dealltwriaeth y plant mewn Saesneg, ABaCh a Dinasyddiaeth ac Addysg Grefyddol.

CSBC

Datblygiad personol, cymdeithasol ac emosiynol
Hunanhyder a hunanymwybyddiaeth
Rheoli teimladau ac ymddygiad
Meithrin perthnasoedd



Dyfarniad John Muir

Darganfod
Archwilio
Gwarchod
Rhannu



Rhowch gynnig ar y gweithgareddau hyn os ydych yn gweithio tuag at unrhyw rai o'r bathodynau a'r heriau canlynol:

Enfys – Edrych a Dysgu

Beavers – Dyfarniad Her Greadigol, Gweithgaredd Archwilio, Gweithgaredd Ffydd, Her Fyd-eang

Brownies – Diwylliant, Y Tymhorau, Archwiliwr Bywyd Gwyllt

Cybiau – Her Gymunedol, Gweithgaredd Cadwraeth Fyd-eang

Guides – Gweithredu Cymunedol, Darganfod Ffydd, Her 1

Sgowtiaid – Gweithgaredd Treftadaeth, Gweithgaredd Fy Ffydd I, Gweithgaredd Crefyddau'r Byd, Dyfarniad Partneriaeth Amgylcheddol, Dyfarniad Her Gymunedol

Pŵer Pobl

Mae'r gweithgareddau a awgrymir yn galluogi'r plant i edrych ar y dulliau o reoli safleoedd claddu ac o ofalu amdanynt. Maent yn annog trafodaeth a dadl am yr angen am reoli gwahanol ardaloedd mewn gwahanol ffyrdd. Maent hefyd yn cyflwyno plant i'r rôl y mae gwirfoddolwyr yn ei chwarae yn eu cymuned. Maent yn darparu syniadau am sut gallant fynd ati i wirfoddoli eu hunain fel dinasyddion gweithgar.

Canlyniadau Dysgu

Bydd y plant yn gwneud y canlynol:

- Deall rôl gwirfoddolwyr a gwybod bod gennym ni i gyd gyfrifoldeb i ofalu am ein hamgylchedd
- Datgan ffyrdd o helpu eraill yn y gymuned leol ac ymchwilio i faterion cymunedol
- Defnyddio ystod o sgiliau datrys problemau
- Gweithio fel rhan o dîm i wynebu her

Adnoddau

Clipfwrdd, camera, deunyddiau ysgrifennu e.e. papur, clipfwrdd a phensiliau.

[Canllaw Gwesty Trychfilod](#)

[Labelau Planhigion](#)

Cwestiynau Allweddol

Pwy sy'n gofalu am y safleoedd claddu? Pam maent yn eu rheoli fel maent yn gwneud? Pam mae pobl yn gwirfoddoli? Beth gallaf i ei wneud i helpu?

Paratoi

Bydd rhaid ymweld â'ch safle claddu lleol sawl gwaith fel rhan o'r gweithgaredd yma ac i ymchwilio i sut mae'n cael ei reoli, pwy sy'n ei reoli a pham. Efallai y byddai'n ddefnyddiol siarad â gwirfoddolwyr a gofyn iddynt siarad gyda'r plant am y gwaith maent yn ei wneud a pham maent yn ei wneud. Gallai'r plant eu cyfwrdd a chael gwybodaeth am y gwirfoddolwyr sy'n gweithio yn eu safle claddu lleol (neu'r ardal leol ehangach) cyn ymweliad.

Mae'n bwysig gofyn am ganiatâd a chyngor cyn mynd ati i wirfoddoli yn eich safle claddu lleol. Trefnwch ymweliad i gael gwybod cymaint ag y gallwch chi am hyn. Cewch wybodaeth ddefnyddiol hefyd yn www.volunteernow.co.uk, sydd â llawer o gyngor am drefnu prosiectau gwirfoddoli lleol gyda phlant.

Cyflwyniad

Gwnewch yn siŵr bod y plant yn deall beth yw gwirfoddoli. Mae'n gyfle i: helpu, cyfarfod pobl newydd,

datblygu sgiliau a dysgu rhai newydd, gweithio fel rhan o dîm, meithrin hyder ac ymdeimlad o gyflawni, rhoi cynnig ar bethau newydd a chael hwyll!

Un ffordd dda o feddwl am wirfoddoli yw: rhoi eich amser a'ch egni am ddim i wneud gwahaniaeth mawr i gymuned ac i'r amgylchedd.

Wrth i chi gerdded o amgylch y safle claddu, tynnwch sylw'r plant at y gwahanol ardaloedd a thrafodwch tybed a ydynt yn cael gofal ai peidio. Gallwch addasu a llywio'r trafodaethau ac annog trafodaeth drwy ofyn – Beth ydych chi'n ei feddwl? Pwy sy'n meddwl yn wahanol? Pam ydych chi'n meddwl hynny? Pwy sy'n cytuno? Pam?

Pwynt trafod – mae gwahanol ardaloedd yn cael eu rheoli mewn gwahanol ffyrdd. Ydi rhai ardaloedd yn edrych yn wahanol oherwydd eu bod yn cael eu rheoli i annog bywyd gwyllt?

Bydd y plant yn defnyddio eu hymweliad cyntaf i weld drostynt eu hunain y gwaith y mae gwirfoddolwyr yn ei wneud a'r gwahaniaeth maent yn ei wneud e.e. llwybrau sy'n cael eu cynnal a'u cadw'n dda, cynefinoedd amrywiol a reolir yn dda, a phlannu, dim chwyn yn y gwelyau blodau, a dim sbwriel na graffiti ac ati. Byddai'r gweithgaredd yma'n gweithio'n dda hyd yn oed os nad yw eich safle claddu lleol yn cael ei reoli ac os yw mewn cyflwr gwael neu wedi'i fandaleiddio.

Syniadau ar gyfer Gweithgareddau

Ewch ati i greu 'Cynllun Gwirfoddoli' neu 'Restr o Dasgau' i'w gwneud yn eich safle claddu lleol er mwyn helpu i ofalu am y safle a'i reoli. Gallai'r plant gasglu tystiolaeth drwy dynnu lluniau gyda chamera o rannau o'r safle y mae angen gweithio arnynt.

Dyma rai syniadau ar gyfer gwirfoddoli: plannu bylbiau, hau hadau neu blannu eginblanhigion, casglu sbwriel, cribinio dail, casglu glaswellt tal neu wair, gwneud a gosod blychau adar ac offer bwydo adar yn eu lle, creu bin compost syml, creu pentyrrau o goed a gwesty i greaduriaid neu greu mwy o ymwybyddiaeth o brosiectau bywyd gwyllt a chadwraeth pwysig mewn safleoedd claddu. Efallai eich bod yn dymuno defnyddio safle claddu fel ysbrydoliaeth i geisio cynyddu'r bywyd gwyllt ar dir eich ysgol drwy ganolbwyntio ar eich ymdrechion gwirfoddoli yno.



Mae cyngor a syniadau am brosiectau gwirfoddoli ar gael ym Mhecyn Gofalu am Erw Duw. Mae ar gael yma: www.caringforgodsacre.org.uk.

Mae'r glaswelltir mewn safleoedd claddu'n llawn rhywogaethau yn aml ac yn gynefin hynod werthfawr gydag amrywiaeth unigryw o rywogaethau o blanhigion. Efallai fod plannu bylbiau, hadau neu eginblanhigion yn fwy addas mewn gwelyau blodau neu yn ôl yn yr ysgol, yn hytrach nag yn nhyweirch y safle claddu. Holwch am gyngor ynghylch hyn.

Gallech ddewis un o'r tasgau sydd wedi'u rhestru isod.

1. Gwesty Trychfilod – ffordd ragorol o gyfrannu at ddarparu llecynnau cuddio i fywyd gwyllt. Gall creu'r cynefin iawn gynyddu'r bywyd gwyllt mewn safleoedd claddu, yn enwedig mewn ardaloedd sy'n cael eu rheoli gan feddwl am daclusrwydd ac nid am fywyd gwyllt. Efallai y byddwch yn dewis dechrau gydag arolwg ar fywyd gwyllt er mwyn sefydlu beth sy'n byw yno eisoes, ond does dim rhaid i chi wneud hyn. Defnyddiwch y **canllaw gwesty trychfilod** yn y pecyn hwn i'ch helpu gyda'r prosiect cadwraeth yma.

2. Compost Dail – gwnewch silindr allan o ffens ieir a'i osod yn sownd yn y ddaear gyda phegiau pabell neu ffyn bambw. Llenwch y silindr gyda dail wedi'u casglu yn yr hydref. Gellir gwneud hyn bob blwyddyn. Yn ystod y flwyddyn, gall y plant astudio'r dail a gweld beth sy'n byw yn eu canol a sut maent yn dadelfennu drwy godi darn o'r ffens a thynnu rhai o'r dail allan o'r gwaelod.

3. Blychau Adar ac Ystlumod – mae gan yr RSPB gyfarwyddiadau ar sut mae creu blwch nythu. Cewch wybodaeth yn www.rspb.org.uk/advice/helpingbirds/nestboxes/smallbirds/making.aspx. Hefyd mae taflen weithgarwch ddefnyddiol ar gael ar wefan Wildlife Watch - www.wildlifewatch.org.uk/images/activity_sheets/nestbox_activity_sheet.pdf

4. Eginblanhigion Blodau Gwyllt ar gyfer eu Plannu Allan - mae plannu eginblanhigion blodau gwyllt yn tueddu i fod yn fwy llwyddiannus na gwasgaru hadau. Gellir tyfu eginblanhigion yn yr ysgol mewn potiau iogyrt gyda thwll yn y gwaelod a gallech hefyd ddefnyddio cartonau sudd ffrwythau cardfwrdd cwyr. Defnyddiwch gompost heb fawn ynddo a hadau blodau gwyllt amrywiol fel; Briallu, Crafanc Brân y Gweunydd, Llygad Llo Mawr, y Bengaled Benddu, Clafrillys, Briallu Mair Sawrus, Blodau'r Yd a blodau blynyddol y caeau yd i greu eich eginblanhigion. Hefyd gallwch dyfu bylbiau blodau gwyllt mewn potiau; Eirlysiau, Cennin Pedr Gwyllt, Dail Pen Neidr efallai?

Edrychwch ar wefan Flora Locale i gael hyd i gyflenwyr

addas a allai argymhell y rhywogaethau priodol ar gyfer eich ardal chi www.floralocale.org. Efallai y bydd y mudiad The Conservation Volunteers yn gallu rhoi cyngor hefyd www.tcv.org.uk.

Gan fod gan lawer o safleoedd claddu flodau gwyllt gwych eisoes (yn enwedig y rhai hŷn), efallai y byddwch yn dewis defnyddio'r safle claddu fel ysbrydoliaeth ac wedyn eu plannu ar dir eich ysgol.

Defnyddiwch y **labelau planhigion** i ddechrau arni; torrwch a gludwch y label papur ar ffon lolipop neu debyg.

Sesiwn i Bawb

Trafodwch y darganfyddiadau a phenderfynwch ar y dasg sydd raid ei gwneud ym marn y plant. I bwy ddylid gofyn? Beth sydd raid i ni ei wneud nesaf?

Yn Ôl yn yr Ysgol

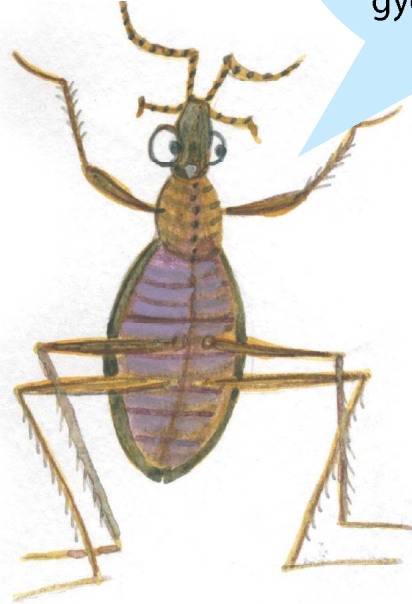
Ysgrifennu Cyffrous

- Lluniwch boster gwybodaeth i'w roi ar hysbysfwrdd yn esbonio beth rydych yn bwriadu ei wneud.
- Ysgrifennwch hysbyseb swydd yn galw am 'Wirfoddolwr Cadwraeth i Safle Claddu' i helpu yn eich safle claddu lleol. Crëwch swydd ddisgrifiad a manyleb y person. Pa nodweddion fydd eu hangen?
- Cynlluniwch weithgor – Ysgrifennwch lythyr at y sefydliad sy'n gofalu am y safle claddu a gofyn am eu caniatâd a'u cyngor er mwyn trefnu gweithgor.



Gwesty Trychfilod - Canllaw

Rydyn ni wrth ein bodd gyda mynwentydd oherwydd fel rheol maen nhw'n llefydd da i ni fyw, gyda phethau da iawn i'w bwyta.

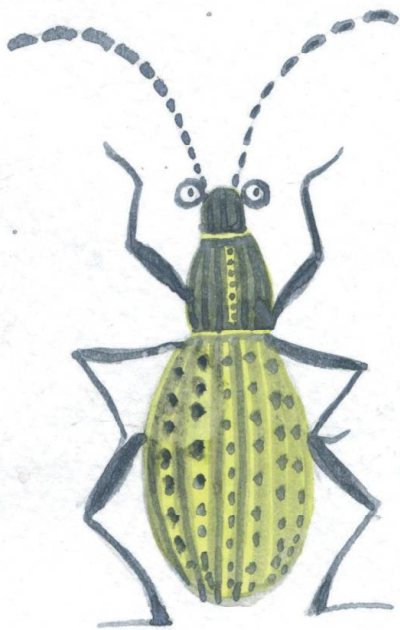


Weithiau, does dim digon o lefydd da ar ôl i ni oherwydd mae pobl yn hoffi cadw pethau'n rhy daclus a thwt yn yr ardd ac ar dir yr ysgol.



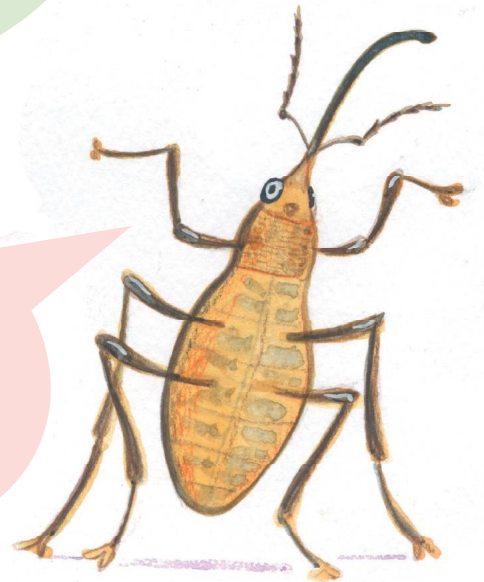
Gallwch chi ein helpu ni drwy adeiladu cartref newydd i ni fyw ynddo. Mae rhai trychfilod yn hoffi byw mewn llefydd llai a thywyll.





Mae rhai ohonom yn hoffi byw mewn llefydd cynnes a sych. Bydd gwesty trychfilod gyda digonedd o dyllau, cilfachau, bylchau a chraciau'n ein cadw ni'n hapus bob amser.

Maen nhw mor hawdd i'w gwneud ac fe allwch chi ddefnyddio pethau sydd gennych chi o gwmpas y lle.



- Paledi, darnau o bren a ffyn bambw
- Tiwbiau cardfwrdd, cardfwrdd rhychog a gwellt yfed
- Gwellt, gwair, dail sych a mwsogl
- Moch coed
- Pibellau o wahanol faint
- Potiau planhigion
- Cerrig, brics a blociau
- Oasis gyda thyllau ynddo wedi'u gwneud â phensil
- Teils
- Boncyffion gyda thyllau o wahanol faint wedi'u drilio ynddyn nhw
- Coesynnau marw, gwag wedi'u torri oddi ar lwyni a phlanhigion
- Tyweirch
- Planhigion suddlon neu eiddew



Dechrau arni

I ddechrau, dewiswch y lleoliad mwyaf addas. Mae tir gwastad, cadarn yng ngolau'r haul neu gydag ychydig o gysgod yn gweithio'n dda – mae'r rhan fwyaf ohonom yn hoffi ardaloedd llaith a thawel, felly byddai rhywle cysgodol yn ddefnyddol. Os ydych chi'n defnyddio paledi, fe allech chi lenwi pob lefel gyda gwahanol amodau ar gyfer gwahanol drychfilod.



Beth am geisio defnyddio pren, tiwbiau, potiau a phibellau a llenwi'r rhain, a'r bylchau sydd rhyngddynt nhw, gyda gwair, dail sych, rhisgl, mwsogl a gwellt (fy ffeffryn i)?

Daliwch i bentyrru'r paledi ar ben ei gilydd ac wedyn gallwch greu amodau gwahanol ym mhob haen, i gadw amrywiaeth eang o drychfilod yn hapus ac yn gyfforddus.

Trefnwch frics, boncyffion gyda thyllau ynddyn nhw a photiau planhigion gyda'i gilydd a llenwch y rhain, a'r bylchau sydd rhyngddynt nhw, gyda naddion coed, dail marw, moch coed, brigau a thywod. Gallech chi bentyrru coed ar ben eich brics er mwyn creu llawr nesaf y gwesty.

Cofiwch gadw eich gwesty'n sych. Mae teils to, carthen blastig, hen deils carped neu ffelt toi yn ddefnyddol. Ar ben hyn, fe allech chi blannu bywlys neu blanhigion eraill sydd ddim yn tyfu'n rhy dal ac sy'n hoffi lle sych, neu fe allech chi ychwanegu tyweirch, sy'n ffeffryn gan bryfed genwair.

Byddwch mor greadigol ag y dymunwch chi a mwynhewch adeiladu eich 'Gwesty Pump Seren i Drychfilod'! Y cyfan sydd raid i chi ei wneud nawr yw eistedd yn ôl, aros a 'ngwylio i'n cyrraedd efo nghês!





Clychlys

© northeastwildlife.co.uk



Clychau'r Gog

© northeastwildlife.co.uk



Crafanc Brân y Gweunydd

© northeastwildlife.co.uk



Y Bengaled Benddu

Gofalu am Erw Duw



Briallu Mair Sawrus

Peter Carty



Penlas yr Yd

© northeastwildlife.co.uk



N'ad Fi'n Angof

© northeastwildlife.co.uk



Barf yr Afr

© northeastwildlife.co.uk



Llygad Ebrill

© northeastwildlife.co.uk



Pig Garan y Weirglodd

© northeastwildlife.co.uk



Llygad Llo Mawr

© northeastwildlife.co.uk



Briallu

Gofalu am Erw Duw



Pabi

© northeastwildlife.co.uk



Blodau Taranau

© northeastwildlife.co.uk



Eirlysiau

Gofalu am Erw Duw



Clafrrllys

© northeastwildlife.co.uk



Glesyn y Wiber

© northeastwildlife.co.uk



Mintys y Creigiau

© northeastwildlife.co.uk