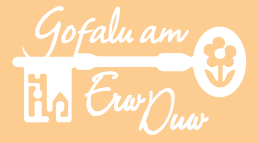


1. Nadroedd Defaid ac Ymlusgiaid ac Amffibiaid Eraill



Mae'r daflen hon yn dweud wrthy ch chi am ein rhywogaeth bwysig, y neidr ddefaid, gyda chanllawiau ar sut mae helpu ymlusgiaid ac amffibiaid yn gyffredinol.

RHYWOGAETH BWYSIG

Mae'r neidr ddefaid yn rhywogaeth ddiniwed ymhlith yr ymlusgiaid ac mae i'w chanfod ledled y DU. Mae nadroedd defaid yn gallu ffynnu mewn ardaloedd gwledig a threfol a gall tir claddu fod yn llesol iawn iddynt. Gydag ychydig o ofal ychwanegol, gall safle fod yn addas i nadroedd defaid ac, ar yr un pryd, helpu ymlusgiaid eraill fel neidr y gwair ac amffibiaid fel llyffantod, brogaod a madfallod.

Mae'r neidr ddefaid yn rhywogaeth bwysig i Gofalu am Erw Duw.

Rydym yn gweithio gyda Grwpiau Cadwraeth Amffibiaid ac Ymlusgiaid ledled y DU er mwyn annog nadroedd defaid mewn safleoedd claddu ac i gael gwybod pa safleoedd maent yn eu defnyddio

amphibian and reptile conservation

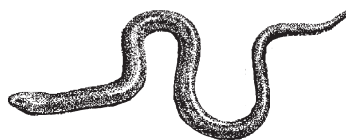


ADNABOD NADROEDD DEFAID

Mae'r neidr ddefaid yn cael ei chamgymryd yn aml am neidr, gyda'i henw'n ategu hynny, ond madfall ydyw mewn gwirionedd, heb goesau. Mae

ganddi amrannau a thafod fflat sy'n fforchio ac mae'n gallu gollwng ei chynffon i ddianc rhag ysglyfaethwr. Mae'r nodweddion hyn i gyd yn perthyn i fadfallod, nid i nadroedd. Mae nadroedd defaid yn tyfu o fod yn 4cm wrth ddeor i fod yn tua 30cm o hyd ac maent yn gallu byw am amser hir; mae'r record yn cael ei dal gan neidr ddefaid wrywaidd a fu fyw am 54 o flynyddoedd yn Sŵ Copenhagen!

Fel pob ymlusgiad, mae'r neidr ddefaid yn defnyddio gwres yr haul i'w chynhesu ei hun. Er hynny, pur anaml mae'n torheulo mewn llecyn agored;



Neidr ddefaid

fel rheol, mae'n cuddio'n gyson, mewn glaswellt tal yn aml, neu bentyrrau o goed a thomenni compost, ble mae'n hela am ysglyfaeth sy'n symud yn araf, fel gwllithod a phryfed genwair. Mae'n gaeafgysgu yng nghanol glaswellt twmpathog, pentyrrau o goed, tomenni compost neu gerrig, gan ddod allan yn y gwanwyn a magu ym mis Mai. Disgrifir nadroedd defaid fel ymlusgiaid sy'n 'rhoi genedigaeth' i rai bach yn hytrach nag ymlusgiaid sy'n dodwy wyau. Yn dechnegol, er hynny, mae'r neidr ddefaid fenywaidd yn dal yr wyau mewn pilen yn ei chorff nes bod y rhai bach yn cael eu geni ym mis Awst neu fis Medi. Gelwir y math yma o 'enedigaeth fyw' yn 'ŵy-fywesgoredd'.

Cadw at y Gyfraith

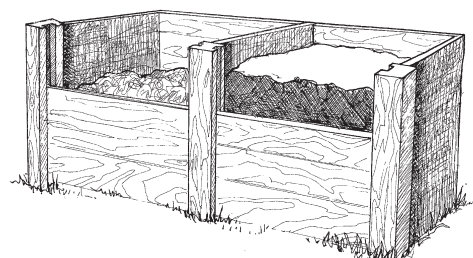
Mae pob ymlusgiad wedi'i warchod gan y gyfraith ac mae'n anghyfreithlon eu lladd neu eu hanafu'n fwriadol, neu eu gwerthu.



Cawn penwyn

Sut mae helpu nadroedd defaid ac ymlusgiaid ac amffibiaid eraill

- Cael amrywiaeth o gynefinoedd, fel glaswellt o wahanol daldra, danadl poethion, mieri, gwrychoedd a waliau cerrig. Gadael rhywfaint o laswellt twmpathog neu lwyn nesaf at wal neu wrych.
- Cadw rhai ardaloedd heb goed tal a llwyni trwchus. Er bod nadroedd defaid yn hoffi llechu mewn ardaloedd o laswellt, mae'n bwysig bod yr ardaloedd hyn yn agored i'r haul fel bod y ddaear yn cynhesu digon i'r nadroedd defaid fod yn egniol. Mae coed a llwyni'n rhoi gormod o gysgod; maent yn ffafrio glaswellt hir a thwmpathog. Mae'n rhaid i nadroedd defaid gadw tymheredd eu corff yn y 20oC uchel i dreulio bwyd ac er mwyn i'r ifanc ddatblygu yn y fenyw.



1. Nadroedd Defaid ac Ymlusgiaid ac Amffibiaid Eraill

Amffibiaid ac Ymlusgiaid Prydeinig Cyffredin

AMFFIBIAID

Anifail

Madfall llyfn Y gwryw wedi'i farcio'n dda gydag ochrau brith yn y tymor magu.

Madfall palfaidd Gellir ei gamgymryd am fadfall llyfn y tu allan i'r tymor magu. Y ffordd orau i wahaniaethu rhyngddynt yw drwy ddefnyddio gwddw brith y madfall llyfn.

Madfall cribog mawr Y madfall mwyaf. Mae gan y gwryw grib trawiadol yn ystod y tymor magu.

Llyffant Croen llyfn, melynwyrd/ brown ei liw gyda blotiau tywyllach.

Broga Croen dafadennog ac yn fwy brown na llyffant.

Cynefin

I'w canfod mewn pyllau, ffosydd a llynnoedd ac o'u hamgylch yn ystod y cyfnod dodwy wyau, ond hefyd mewn coed a dolydd ac ati.

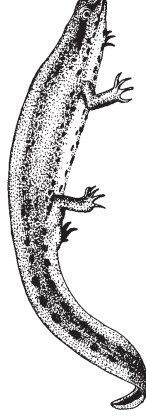
Mae'r canlynol yn nodweddion cynefin da i'r holl amffibiaid hyn:

- Gofod o dan gerrig llorio ar gyfer gaeafysgu
- Pren marw ar gyfer gaeafysgu
- Denu pryfed a gwllithod fel ffynhonnell o fwyd
- Pwll ar gyfer magu ynddo gyda llawer o blanhigion yn gysgod
- Glaswellt tal i guddio rhag ysglyfaethwyr

Bwyd / ysglyfaethwyr

Pryfed, gwllithod, wyau a phenbyliaid amffibiaid eraill.

Yn cael eu bwyta gan grehyrod, dyfrgwn yn achlysurol, adar ysglyfaethus a mamaliaid pan mae bwyd yn brin



YMLUSGIAID

Anifail

Gwiber Yr unig neidr wenwynig ym Mhrydain.

Patrwm igam-ogam ar y cefn; melyn hufennog i lwyd ei lliw; y benwyd yn gochach

Neidr y gwair Corff melynwyrd, smotiau neu resi tywyll, coler felen a du nodedig y tu ôl i'r pen, 70-100cm o hyd

Madfall 14cm o hyd, talcen brown / melyn. Marciau gwyrdd gyda chefn rhesog

Neidr ddefaid Madfall heb goesau, 30cm o hyd. Y gwrywod yn llwyd, gyda smotiau bychain glas ar eu hochr yn aml. Y benwyd yn frown a du gyda llinell ddu ar y cefn

Cynefin

Ffatrio ymyl y coetir / rhostir / rhedyn

I'w chanfod yn ymyl dŵr yn aml, glaswellt talach. Dodwy wyau mewn tomenni compost yn aml.

I'w canfod mewn glaswelltir, ymylon caeau a choetiroedd, angen glaswelltir sych, byr i dorheulo ac ardaloedd o laswellt talach i ddianc iddynt

Gwrychoedd gydag ymylon glaswelltlog, ymylon coetiroedd. Tomenni compost ar gyfer gaeafysgu. Glannau cynnes, heulog

Bwyd / ysglyfaethwyr

Bwydo ar famaliaid bychain

Bwyta penbyliaid, llyffantod a physgod

Pryfed

Bwyta gwllithod, lindys a phryfed

1. Nadroedd Defaid ac Ymlusgiaid ac Amffibiaid Eraill

- Cael tomen gompost, mewn llecyn heulog os yn bosib. Bydd yn safle torheulo, yn lle i nadroedd y gwair ddodwy eu hwyau ac i nadroedd defaid hela am fwyd. Cadwch lygad am wyau nadroedd y gwair mewn tomenni compost; mae'r rhain yn wyn ac fel lledr ac yn tua 3cm o hyd. Mae'r ifanc yn deor ym mis Awst neu fis Medi, felly ni ddylech wagio'r domen gompost tan fis Hydref.
- Creu tomen o bren marw mewn glaswellt tal neu dwmpathog. Mae nadroedd defaid, llyffantod, brogaod a madfallod yn gaeafgysgu ac yn hela yno. Wrth i'r pren bydru, mae'r bwyd yn cynyddu. Gall pentwr o gerrig ddarparu llecynnau gaeafgysgu a gorffwyso.
- Wrth dorri glaswellt, gwnewch yn siŵr bod y safle'n glir cyn dechrau defnyddio peiriannau torri a strimar mewn glaswellt tal neu dwmpathog.
- Gall cofadeiladau gysgodi ymlusgiaid ac amffibiaid. Mae waliau a beddrodau'n gysgod da. Mae glaswellt

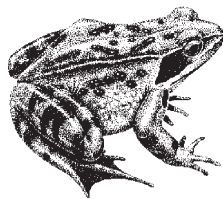
twmpathog o amgylch cofadeiladau ac yn erbyn waliau, yn gysylltiedig yn ddelfrydol ag ardaloedd eraill o laswellt tal, yn ddelfrydol.

Dod o hyd i nadroedd defaid

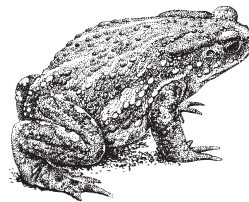
Er eu bod i'w canfod ledled Prydain, pur anaml mae rhywun yn gweld neidr ddefaid. I weld oes gennyh chi nadroedd defaid, edrychwch o dan 'wrthrychau gorchuddio' fel darnau o garped neu haearn rhychog (edrychwch ar daflen B10, Arolygu am Blanhigion ac Anifeiliaid) yn ogystal â chadw llygad amdanynt cyn torri glaswellt.

Dywedwch wrthym am fywyd gwyllt eich safle claddu

Rhowch wybod i Gofalu am Erw Duw neu Cadwraeth Amffibiaid ac Ymlusgiaid am y nadroedd defaid a'r ymlusgiaid a'r amffibiaid diddorol eraill rydych chi'n eu gweld.



Llyffant



Broga

Cysylltiadau defnyddiol

Cadwraeth Amffibiaid ac Ymlusgiaid, www.arc-trust.org

Grwpiau Amffibiaid ac Ymlusgiaid y DU – rhwydwaith o grwpiau lleol, www.arguk.org

Gofalu am Erw Duw – dywedwch wrthym beth rydych chi wedi'i ganfod yn eich safle, www.caringforgodsacre.org.uk

Froglife, www.froglife.org

Darllen defnyddiol

Reptiles and Amphibians of Britain and Ireland – siart plygu'r Cyngor Astudiaethau Maes

Reptiles and Amphibians of the UK, www.herpetofauna.co.uk



Madfall